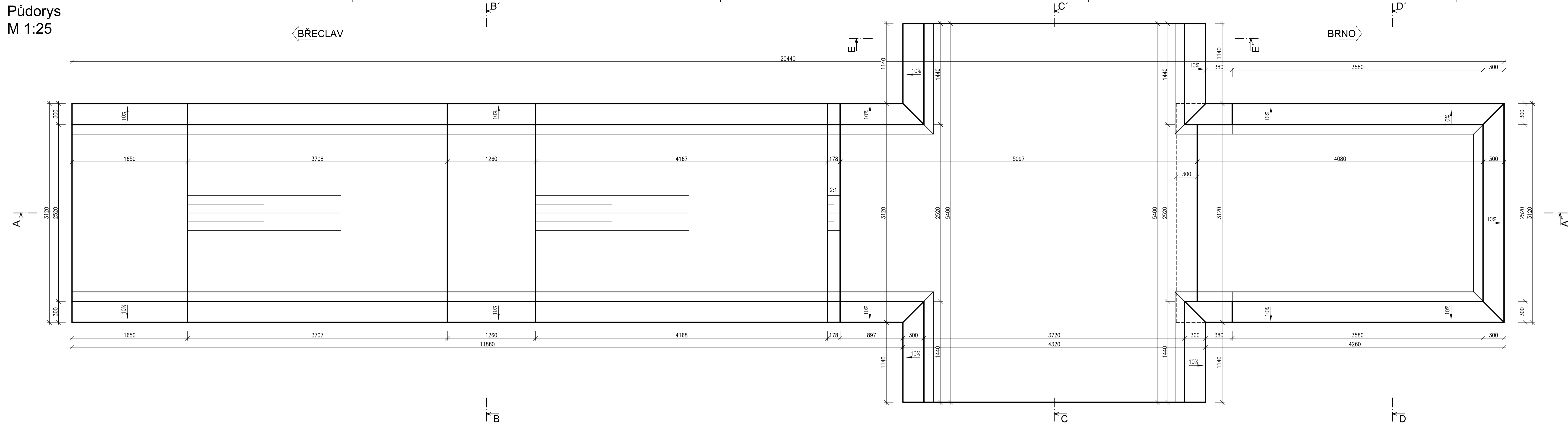
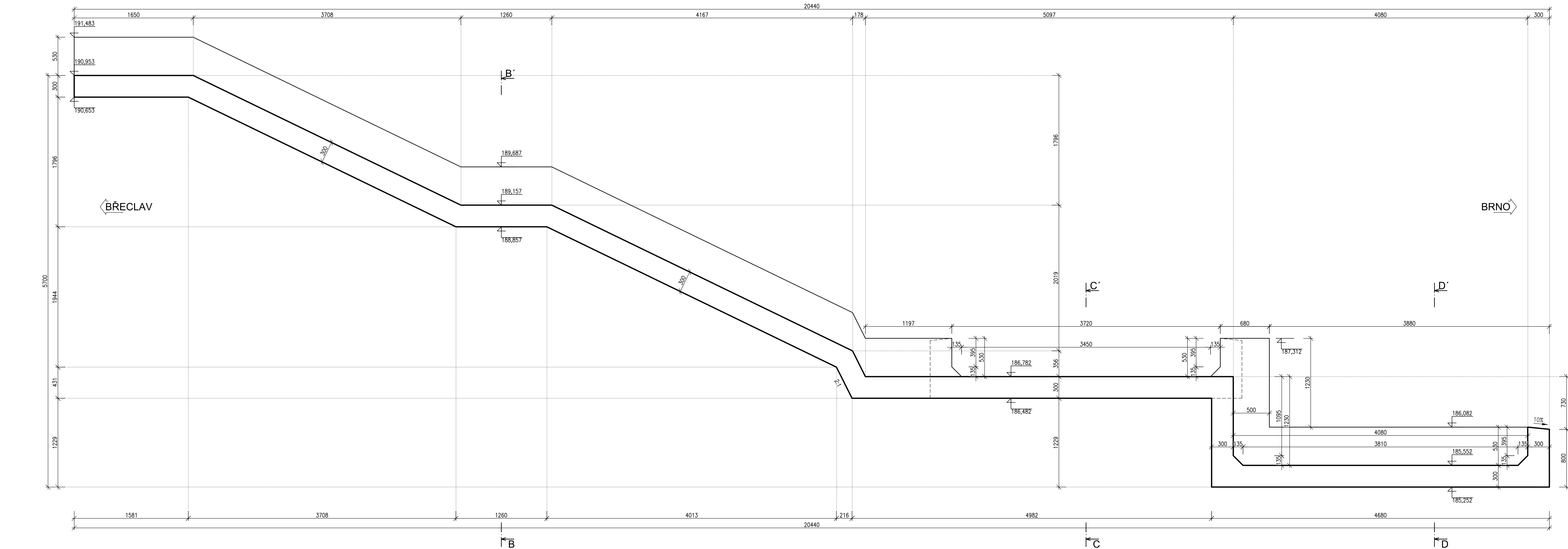


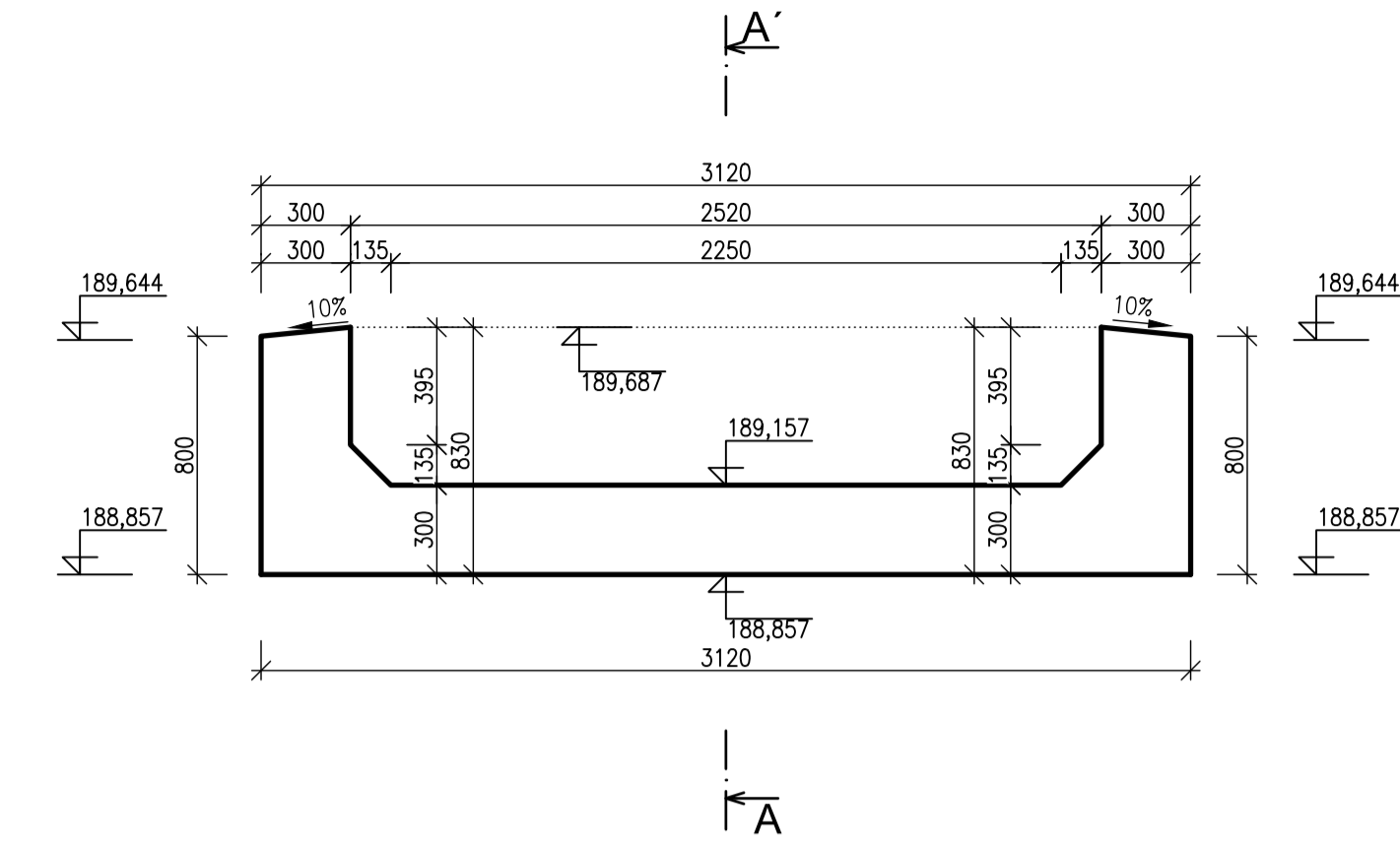
Pūdorys  
M 1:25



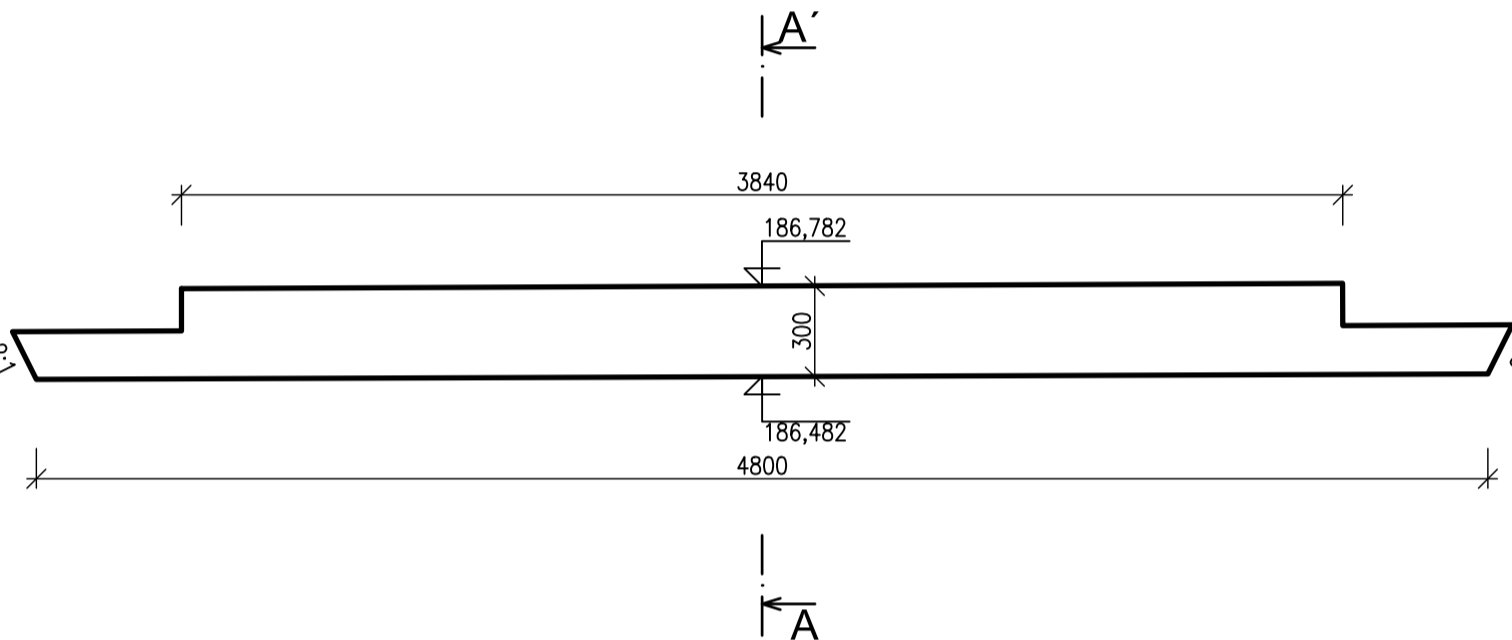
Podélný řez A-A  
M 1:25



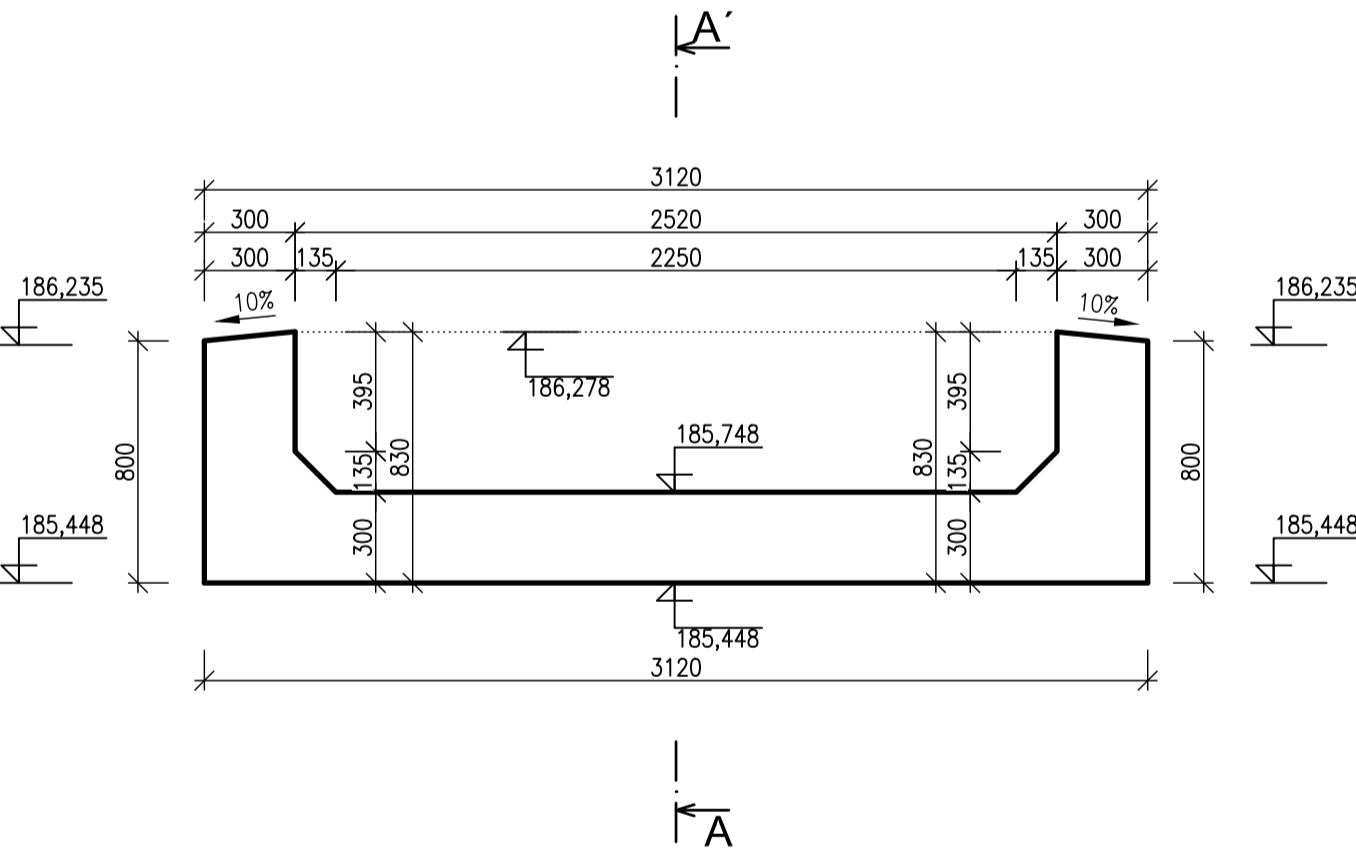
Příčný řez B-B  
M 1:25



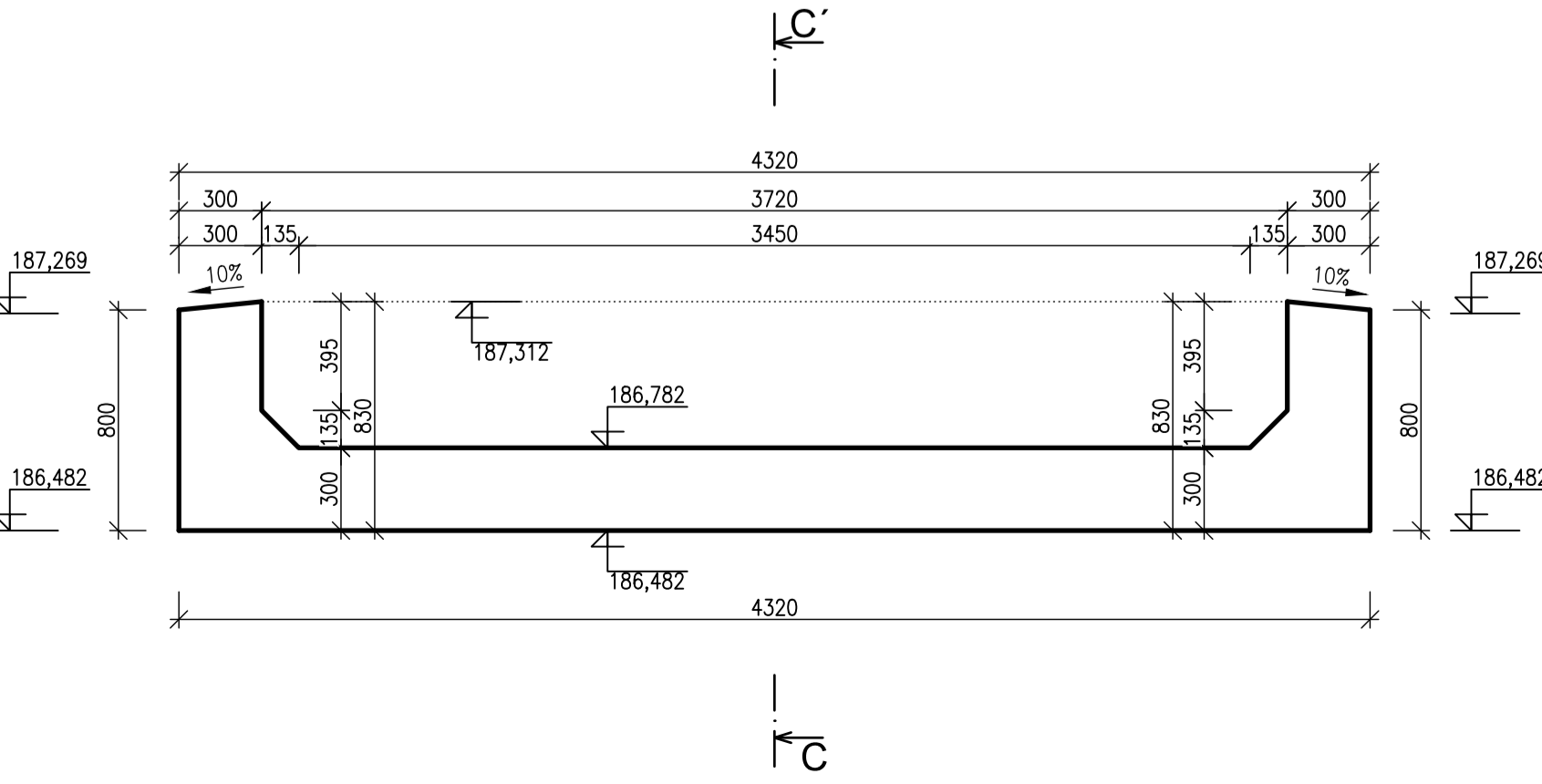
Příčný řez C-C  
M 1:25



Příčný řez D-D'  
M 1:25



Příčný řez E-E'  
M 1:25



BETON C 25/30 XF2 (CZ) - Cl 0,4 - Dmax 22mm - S4

- BETON DLE ČSN EN 206

- MAX. PRUSAK 20mm DLE CSN EN 12 390-B

## KUBATURA BETONU

- PODKLADNÍ BETON 37m

POZNÁMKY:

- VEŠKERÉ OSTRÉ HRANY BUDOU ZKOŠENY VLOŽENÍM LIŠTY DO BEDNĚNÍ S DÉLKOU PŘEPONY 20mm



		ČÍSLO SOUPRAVY:	
REVIZE Č.	DATUM	ZMĚNA	
 <b>SUDOP BRNO</b>			
OBJEDNATEL		<b>SUDOP BRNO, spol. s r.o.</b> Kounická 26 611 36 Brno	
Správa zeleň, státní organizace, Odtěračná 1003/7, 110 00 Praha 1 Správa střešní výhled (organizátor jednotky)		tel.: +420 972 625 804 E-mail: sudop@sudop-brno.cz	
PROFESÍ 12 STRUJNÍK	Moskvě	VEDOUcí PROJ. SAUPLN Ing. Karel Pukl	ŘEDITEL Ing. Kamel Chmelko
ODPOVĚDNÝ PROJ. ZÁKAZNÍK Ing. Radoslav Molák	ODPOVĚDNÝ PROJ. PS, SO Ing. Pavel Lhotáský	NAVRHČÍ, VYPRACOVAL Ing. Jan Dvořák	KONTROLOVAL Ing. Radomír Handke
KRAJS. úřadomoravský	PŮVĚŘENÝ OD: Žitochovice	STUPĚŇ: DPS	
Modernizace a elektrizace trati Hrušovany u Brna - Žitochovice SO 01-19-02 st. Hrušovany u Brna, most v km 125,879		ZÁK. ČÍSLO [ARCH. ČÍSLO 2009-01-0608 002303030 2 666100 POŘÍZ. FORMÁT 1,25 14 44	
Tvar podkladního betonu		DATUM: 10./2020 ČAST. DOKUM. E.1.4.2 PŘÍLOHA 2.4.1	